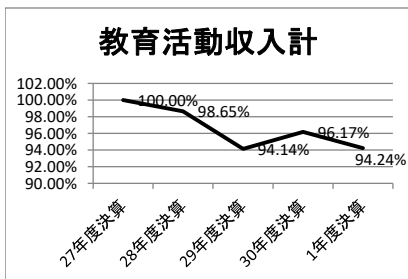
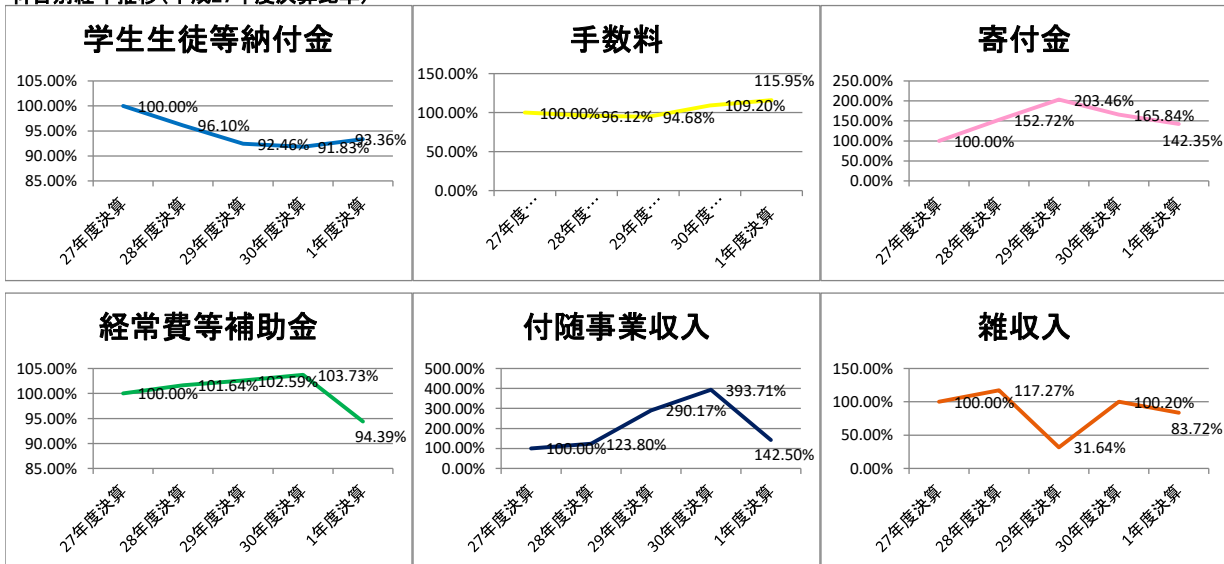


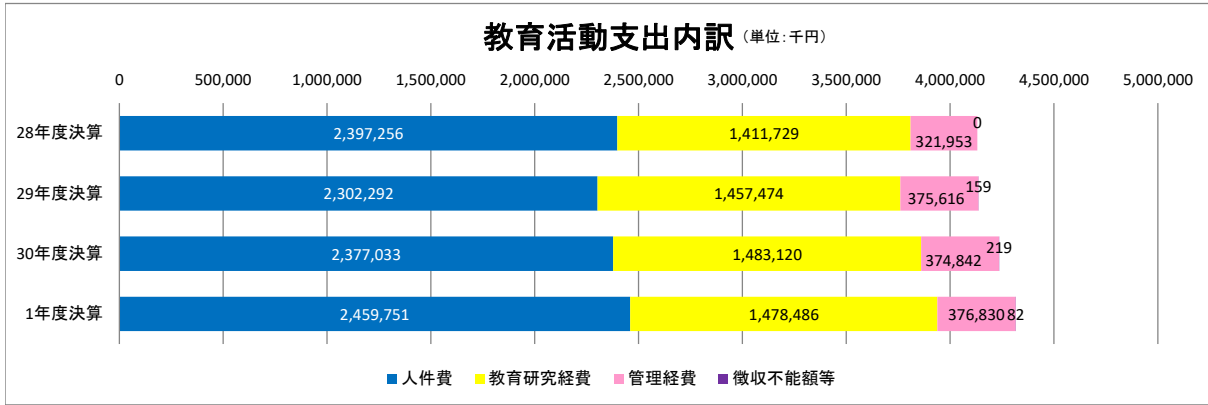
令和1年度決算は、学生生徒等納付金で前年度比43,605千円増であった。入学者数の確保により、改善されている。また、150周年記念事業に対する寄付が増額してきている。
また、平成27年度決算額を基準とした各科目の推移は下記グラフの通りです。

科目別経年推移(平成27年度決算比率)



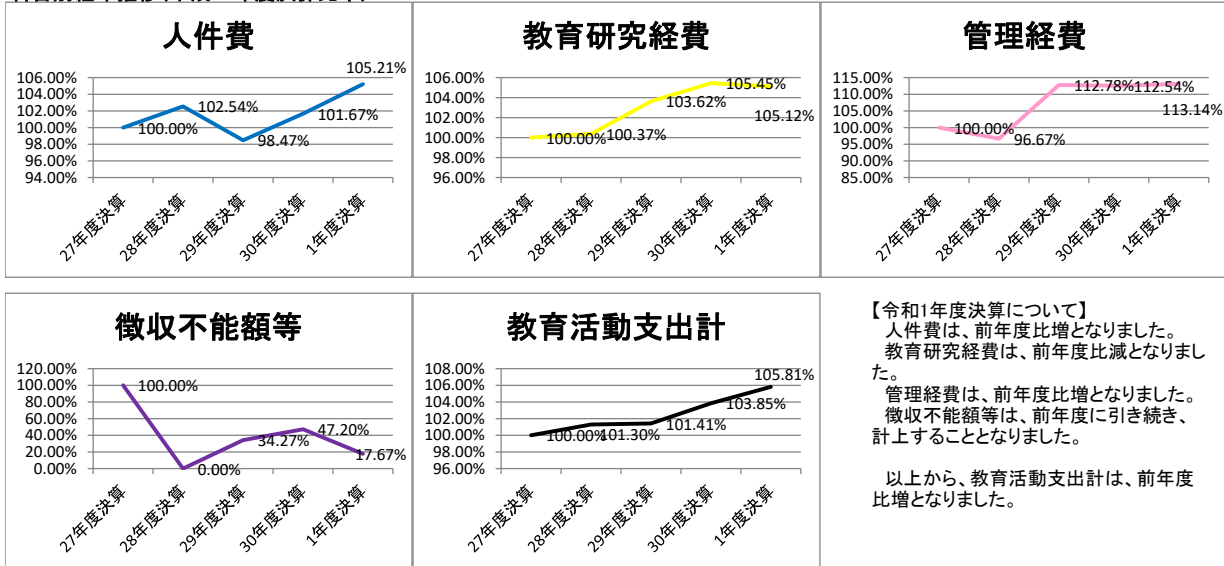
【令和1年度決算について】

学生生徒等納付金は、大学2学科募集停止、入学定員確保により前年度比微増となりました。
手数料収入は、入試受験者数増により前年度比増となりました。
そのほかの項目については前年度比減となりました。
以上から、教育活動収入計は前年度比減となりました。



令和1年度決算は、人件費で前年度比23,161千円の増となりました。教育研究経費は10,635千円の減、管理経費は7,985千円の増となりました。また、平成27年度決算額を基準とした各科目の推移は下記グラフの通りです。

科目別経年推移(平成27年度決算比率)



事業活動収入計および事業活動支出計における活動収支の割合内訳

